

Hochleistungsquetschventile Serie RV

High performance Pinch Valves of RV Series



EIGENSCHAFTEN

Nennweite: DN 25 - 1200 mm
 Baulänge: DIN, ASME, ISO
 Betriebsdrücke: 1 - 40 bar
 Auf/Zu-Ventile
 Regelventile (elektrisch/elektro-pneumatisch)
 Absperrventile

KONSTRUKTIONSMERKMALE

Voller Durchgang
 Beidseitig dicht
 Geringer Druckverlust
 Keine Verkrustung
 Einfache Wartung
 Integrierte Flanschdichtungen

INDUSTRIEBEREICHE

Papier und Zellstoff, Abwasser
 Chemie
 Pigmente und Füllstoffe
 Glas- und Keramikindustrie
 Pneumatische Förderung
 Asche, Flugasche...

PROPERTIES

Dimension: DN 25 - 1200 mm
 Installation length: DIN, ASME, ISO
 Media pressure: 1 - 40 bar
 Open/close valves
 Control valves (electrical/electro pneumatical)
 Stop valves

DESIGN FEATURES

Full passage
 Both sides leak-tight
 Low pressure loss
 No accretion
 Easy maintenance
 Integrated flange sealing

BRANCHES OF INDUSTRY

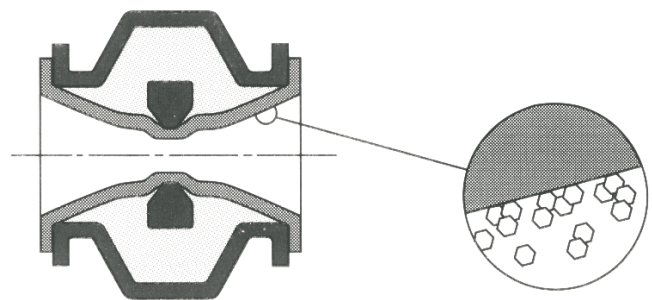
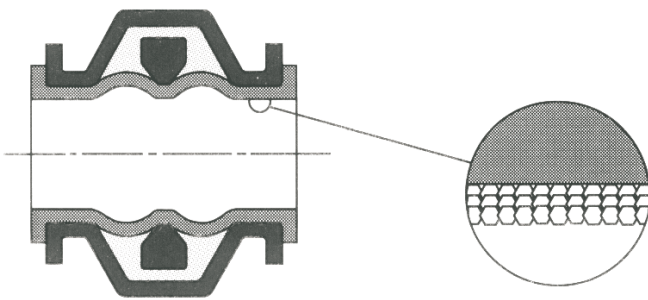
Paper and pulp, waste water
 Chemical industry
 Pigments and fillers
 Glass and ceramics industry
 Pneumatic conveying systems
 Ash, fly ash...

Hochleistungsquetschventile Serie RV

High performance Pinch Valves of RV Series

Problemlose Funktion

Smooth function

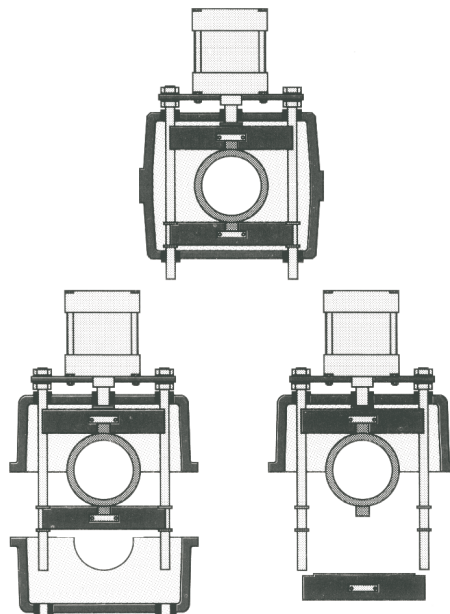


ARMATUR GEÖFFNET
VALVE OPEN

ARMATUR WIRD GESCHLOSSEN
VALVE BEING CLOSED

Einfache Wartung

Easy maintenance



MANSCHETTENAUSTAUSCH

Die Manschette kann durch Lösen des Armatureunterteils (Verbindungsschrauben) ausgetauscht werden. Dies kann auch vor Ort vorgenommen werden, ohne die Armatur aus der Rohrleitung zu entfernen.

SLEEVE EXCHANGE

Sleeve can be changed easily by loosening the lower valve body (binding screws). It can be done directly on the location without to get the armature out of the pipe.

Keine Spezialwerkzeuge oder Bearbeitung der Dichtungsfläche notwendig (Standardausführung).

No special tools and no preparation of sealing surface required (basic version).

Technische Änderungen vorbehalten.

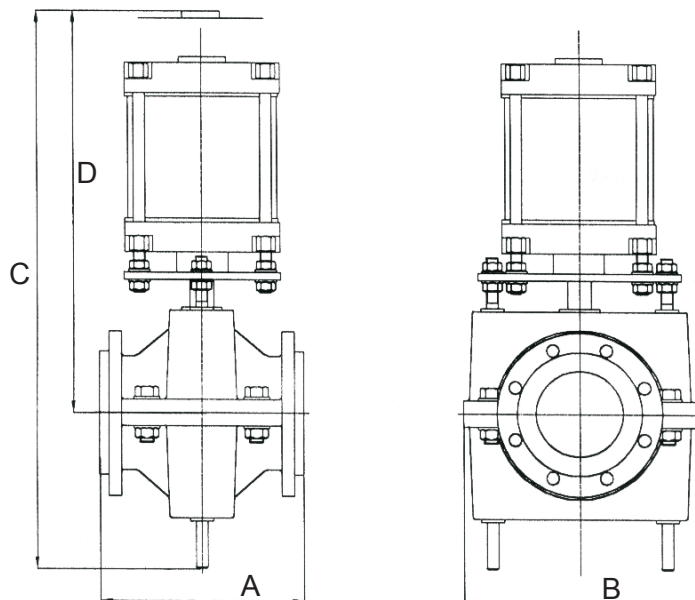
Technical details subject to change without notice.

AKO Armaturen & Separationstechnik GmbH

D-65468 Trebur-Astheim ▪ Adam-Opel-Str. 5 ▪ Telefon/Phone: +49 (0) 61 47-9159-0 ▪ Fax: +49 (0) 61 47-9159-59
E-Mail: ako@ako-armaturen.de ▪ Internet: www.ako-armaturen.de / www.pinch-valve.com

Pneumatische Quetschventile Serie RV

Air operated Pinch Valves RV series



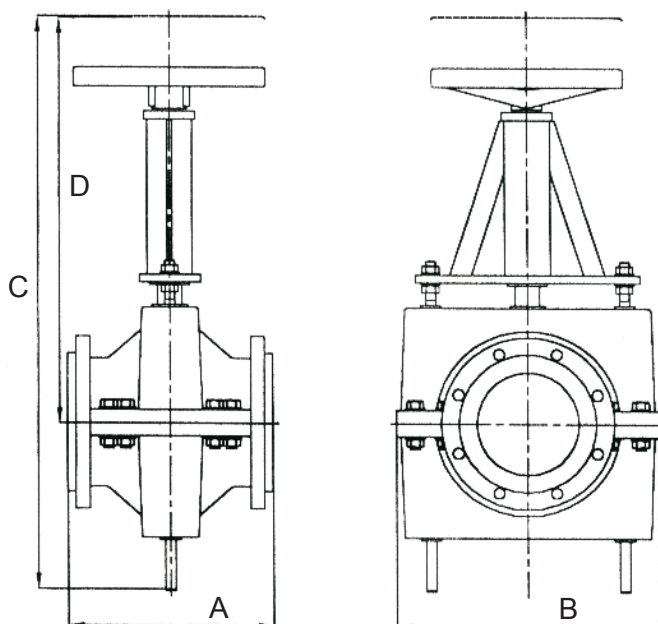
DN	A	B	C	D
25	127	182	415	313
32	140	195	438	325
40	165	205	469	350
50	178	242	543	412
65	190	248	586	443
80	203	282	603	439
100	300	316	737	532
125	325	342	730	537
150	350	400	958	698
200	400	516	1263	932
250	450	580	1680	1308
300	500	720	2141	1699

Min. Steuerdruck zum Betätigen der Armatur = 6 bar,
andere Drücke auf Anfrage.

Min. control pressure to operate the valve =
6 bar, other pressures upon request.

Handbetätigte Quetschventile Serie RV

Handwheel Pinch Valves RV series



DN	A	B	C	D
25	127	182	369	268
32	140	195	394	282
40	165	205	417	299
50	178	242	476	345
65	190	248	511	366
80	203	282	561	398
100	300	316	690	489
125	325	342	785	558
150	350	400	923	658
200	400	516	1131	799
250	450	580	1280	890
300	500	720	1480	1030

Tabellen enthalten Standardabmessungen.
Konstruktionsbedingte Änderungen möglich.
DN350-DN1000 sowie andere Ausführungen auf Anfrage.

Technische Änderungen vorbehalten.

Standard dimensions shown in table above. Changes possible depending on valve configurations.
DN350-DN1000 and other configurations upon request.

Technical details subject to change without notice.

AKO Armaturen & Separationstechnik GmbH

D-65468 Trebur-Astheim ▪ Adam-Opel-Str. 5 ▪ Telefon/Phone: +49 (0) 61 47-9159-0 ▪ Fax: +49 (0) 61 47-9159-59
E-Mail: ako@ako-armaturen.de ▪ Internet: www.ako-armaturen.de / www.pinch-valve.com