

Mechanische Schlauchquetschventile Serie OV

Mechanical Pinch Valves of OV Series



Mit Sicherheit geregelt
Safety regulated

Mechanische Schlauchquetschventile: Armaturenlösung zum Absperrn und Regeln

Selbst größere Feststoffpartikel werden von der besonders verschleißfesten und korrosionswiderstandsfähigen Manschette ummantelt und somit dicht abgesperrt.

Antriebsvarianten:

Es stehen eine manuelle Betätigung durch ein Handrad oder die automatische Variante mit doppelt/einfachwirkenden Pneumatikzylindern zur Verfügung.

Mechanical Pinch Valves: Valve solution for isolation and regulation

Even larger solid particles are shut off by the sleeve, which is particularly resistant to abrasion and corrosion, hence shut off without leaks.

Actuator variants:

Actuator variants available include manual actuation by means of a hand wheel or the automatic variant with double or single-acting pneumatic cylinders.

Mechanische Schlauchquetschventile

Mechanical Pinch Valves

▲ **Die Armaturenlösung für abrasive, korrosive und fasrige Produkte wie z.B. Granulate, Pulver und feststoffhaltige Flüssigkeiten.**

Funktion:

Das manuelle Quetschventil schließt mit Handrad. Das pneumatische betätigte Quetschventil ist entweder Federkraft geschlossen und öffnet durch Luftzufuhr. Des Weiteren steht ein Quetschventil mit doppelwirkendem Zylinder zur Verfügung.

Vorzüge:

- Freier Produktdurchfluss,
- hermetisches Schließen
- Optimale Abdichtung
- Kein Verstopfen
- Wartungsarm

Sicherheitsfunktion: bei Energie/Luftausfall schließt das Ventil Typ PA/PA2

Ausführungen:

Gehäuse und Zylinder aus Aluminium, Manschetten in verschiedensten Materialien (z. B. NR (Naturgummi) antiabrasiv, CR (Neopren), EPDM)

Wartung:

Einfaches und kostengünstiges Auswechseln der Manschetten und Bauteile.

Gehäuse: Aluminium

Manschetten:

Naturgummi und synthetische Kautschuke (u.a. NBR, CR, EPDM)
Lebensmittelmanschetten auf Anfrage.

Flanschabmessungen:

Nach DIN EN 1092 PN10

Industriebereiche:

- Pneumatische Fördersysteme
- Silo-, Zementbranche
- Pigment-, Granulatbehandlung
- Keramik-, Glas-, Kunststoffindustrie
- Abwasserbehandlung
- Marmor-, Granitindustrie etc
- Gerberei

Technische Änderungen vorbehalten.

▲ **The valve solution for abrasive, corrosive and fibrous products, granulates, powders and slurries.**

Valve function:

The manual valve is closing with handwheel. The pneumatic valve is normally spring closed, air to open. Furthermore a pinch valve with double acting cylinders is available.

Advantages:

- free passage
- hermetic closing
- optimum tightness
- no plugging
- easy maintenance

Safety function in the event of loss of energy/air of type PA/PA2

Construction:

Body and actuator aluminium, sleeves in various materials (e.g. NR (natural rubber) anti-abrasive, CR (neoprene), EPDM)

Maintenance:

The sleeves and other parts can be replaced easily.

Body: Aluminium

Sleeves:

Natural rubber or synthetic elastomers (i.e. NBR, CR, EPDM)
Sleeves in food grade on request.

Flange dimensions:

Acc. DIN EN 1092 PN10

Industrial areas:

- Pneumatic conveying systems
- Cement and fibrocement
- Pigment and granulates
- Ceramics-, glass-, plastic industry
- Sewage water and mud industry
- Marble- and granite industry etc
- Tannery

Technical details subject to change without notice.

Mechanische Schlauchquetschventile - Handrad betätigt

Mechanical Pinch Valves - handwheel actuated

Serie OV - Typ M

▲ Quetschventil mit Handrad

Betätigung:
Manuell mit Handrad

Öffnungs-/ Schließmechanismus:

DN 15-50: Einfachwirkend
DN 65-250: Zweifachwirkend



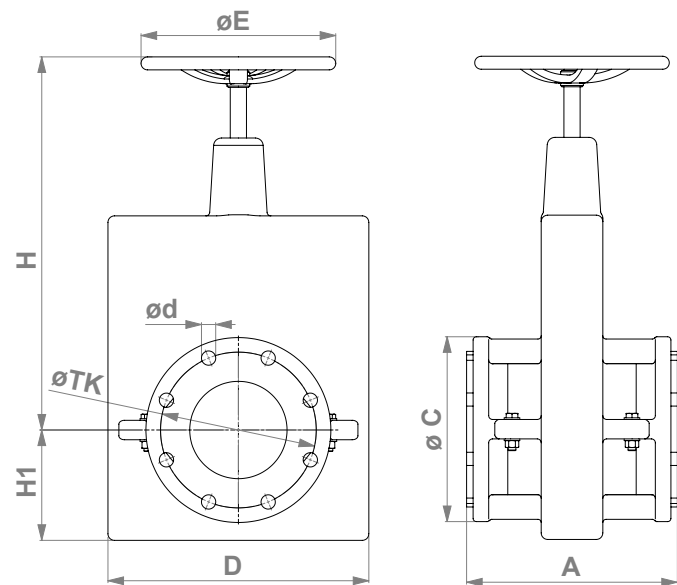
OV series - type M

▲ Pinch Valve with handwheel

Operation:
Manual with handwheel

Opening / closing mechanism:

DN 15-50: single acting
DN 65-250: double acting



OV-M DN 15-250

DN	A	H	H1	øC	D	øE	Schrauben (screws)	øTK (mm)	ød (mm)	PS max (bar)	Gewicht Weight (kg)
15	162	148	46	95	95	120	4	65	14	5	1,8
20	162	153	48	105	105	120	4	75	14	5	1,9
25	196	172	56	115	115	150	4	85	14	5	2,7
32	196	190	59	140	140	150	4	100	18	5	3,0
40	216	200	64	150	150	150	4	110	18	5	4,0
50	246	212	71	165	165	150	4	125	18	5	5,0
65	256	359	96	185	205	250	4	145	18	5	11,5
80	276	377	108	200	230	250	4	160	18	5	13,0
100	316	410	115	220	285	250	8	180	18	5	17,0
125	325	500	145	250	338	300	8	210	18	3	25,5
150	325	575	170	285	402	300	8	240	22	3	30,0
175	355	685	215	315	430	350	8	270	22	3	44,0
200	370	667	193	340	465	350	8	295	22	3	45,0
250	514	887	225	395	560	500	12	350	22	2	80,0

Mechanische Schlauchquetschventile

Mechanical Pinch Valves

Serie OV - Typ PA/PA2

▲ Schlauchquetschventil mit pneumatischem Antrieb

Das Ventil ist Federkraft geschlossen, durch Luftzufuhr öffnend (ein/zwei Pneumatikzylinder, einfach-wirkend)

Gehäuse+Zylinder: Aluminium

Zubehör:

Magnetventile, Druckschalter, Endlageninitiatoren



PA

OV series - type PA/PA2

▲ Pinch Valve with pneumatic actuator

The valve is normally spring closed, air to open (one/two single acting pneumatic cylinder)

Body+actuator: Aluminium

Accessories:

Solenoid valve, pressure regulators, limit switches

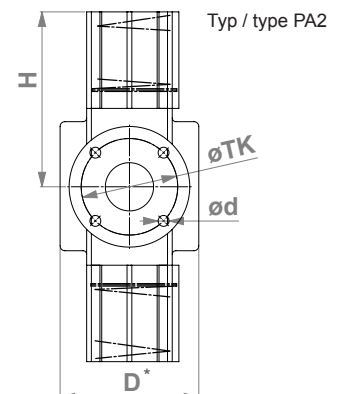
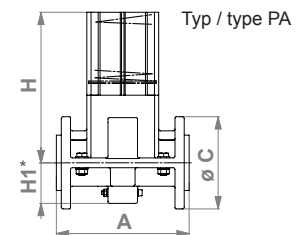


PA2

OV-PA/PA2 DN 15-200

DN	A	H	øC	Schrauben (screws)	øTK (mm)	ød (mm)	PS max (bar)	Gewicht Weight (kg)	Typ / type
15	162	238	95	4	65	14	5	3,8	PA
20	162	248	105	4	75	14	5	4,0	PA
25	196	291	115	4	85	14	5	5,0	PA
32	196	316	140	4	100	18	5	5,5	PA
40	216	345	150	4	110	18	3	11,0	PA
50	246	356	165	4	125	18	3	12,0	PA
65	256	372	185	4	145	18	3	20,0	PA2
80	276	415	200	4	160	18	3	40,0	PA2
100	316	436	220	8	180	18	3	42,0	PA2
125	325	540	250	8	210	18	3	58,0	PA2
150	325	510	285	8	240	22	3	62,0	PA2
200	370	615	340	8	295	22	2	95,0	PA2

* = siehe Typ M / see type M



Mechanische Schlauchquetschventile

Mechanical Pinch Valves

Serie OV - Typ P/P2

▲ Schlauchquetschventil mit pneumatischem Antrieb

Das Ventil wird pneumatisch betätigt mit einem / zwei doppelwirkenden Pneumatikzylindern.

Gehäuse+Zylinder: Aluminium

Zubehör:

Magnetventile, Druckschalter, Endlageninitiatoren



OV series - type P/P2

▲ Pinch Valve with pneumatic actuator

The valve is pneumatically operated with one / two pneumatic cylinder (double acting).

Body+actuator: Aluminium

Accessories:

Solenoid valve, pressure regulators, limit switches



OV-P/P2 DN 15-250

DN	A	H	ØC	Schrauben (screws)	ØTK (mm)	ød (mm)	PS max (bar)	Gewicht Weight (kg)	Typ / type
15	162	147	95	4	65	14	5	2,5	P
20	162	149	105	4	75	14	5	2,7	P
25	196	151	115	4	85	14	5	3,5	P
32	196	163	140	4	100	18	5	3,6	P
40	216	245	150	4	110	18	5	7,0	P
50	246	256	165	4	125	18	5	7,5	P
65	256	220	185	4	145	18	5	15,0	P2
80	276	290	200	4	160	18	5	30,0	P2
100	316	300	220	8	180	18	5	33,0	P2
125	325	361	250	8	210	18	5	45,0	P2
150	325	396	285	8	240	22	5	50,0	P2
200	370	452	340	8	295	22	4	84,0	P2
250	524	695	395	12	350	22	2	160,0	P2

* = siehe Typ M / see type M

